



Prehľad

Krajina:

Slovenská republika

Odvetvie:

Verejná správa

Profil zákazníka:

Štátny podnik Lesy Slovenskej republiky Banská Bystrica bol zriadený 1. júla 1999 rozhodnutím ministerstva pôdohospodárstva o splnutí štátnych lesných podnikov na Slovensku, ako aj zakladacou listinou ministerstva pôdohospodárstva Slovenskej republiky. Jeho hlavnou úlohou je spravovanie lesného a iného majetku vo vlastníctve Slovenskej republiky.

Lesy Slovenskej republiky, š.p.

Nám. SNP 8

975 66 Banská Bystrica

Tel.: 048/4155557, 4344111

Fax: 048/4125904

Email: lesysr@lesy.sk

Web: www.lesy.sk

Kontaktná osoba:

Ing. Jozef Sámel

Email: jozef.samel@lesy.sk

Migrácia infraštruktúry IS a elektronickej pošty na jednotnú platformu Microsoft v štátnom podniku Lesy Slovenskej republiky

Spoločnosť Lesy Slovenskej republiky modernizovala infraštruktúru informačného systému z Microsoft Windows NT 4.0 a Microsoft Windows 2000 na Microsoft Windows Server 2003 a elektronickej pošty z linuxových poštových serverov na Microsoft Exchange Server 2003. Nové, modernejšie produkty priniesli kompletne riešenie z hľadiska práce v sieti spoločnosti, práce s elektronicou poštou a vysokú dostupnosť a spoľahlivosť.

Situácia

Spoločnosť Lesy Slovenskej republiky, štátny podnik Banská Bystrica, je štátnym podnikom na uspokojovanie verejnoprospešných záujmov, čím získal štatút podniku strategického významu, resp. prirodzeného monopolu v rámci Slovenskej republiky. Podnik má generálne riaditeľstvo v Banskej Bystrici, 28 odštepných závodov s priemerne 30 užívateľmi a viac ako 150 lesných správ, iných správ alebo stredísk po celom Slovensku s celkovým počtom viac ako 1500 užívateľov na 1100 pracovných staniciach.

Informačný systém spoločnosti bol založený na mnohých platformách ako aj v súčasnej dobe už zastaralých produktových radách. Obmedzoval tým nasadzovanie moderných technológií využívajúcich nové služby, nedovoľoval využívanie nových vymožeností a funkcionalít, strácal na spoľahlivosti a bezpečnosti a vyžadoval si stále väčšie množstvo prostriedkov na jeho celkovú správu.

Infraštruktúra bola založená na multistromovej štruktúre v niekoľkých verziách, keď každý podnik mal a spravoval si svoju vlastnú doménu vo vlastnom strome. Vzťahy dôvery, ktoré museli byť medzi nimi nastavené, si vyžadovali náročnú údržbu a správu a zároveň strácali na spoľahlivosti a bezpečnosti. Systém obmedzoval mobilných a vzdialených užívateľov, ktorí často cestovali a potrebovali sa prihlasovať do podnikovej siete v inej, ako domovskej lokalite, nevedeli pristupovať k svojej pošte, či priamo k podnikovej sieti a plnohodnotne s ňou pracovať.



Profil partnera

Spoločnosť SOFTIP, a.s. patrí dnes medzi najvýznamnejších dodávateľov moderných riešení v oblasti podnikových informačných systémov. Ponúka riešenia a služby garantované pätnásťročnými skúsenosťami z pôsobenia na domácom i zahraničnom trhu a potvrdené tisíckami spokojných zákazníkov.

SOFTIP, a.s.

Spojová 21

P.O.Box 64

974 01 Banská Bystrica

Tel.: 048/4340222, 4340301

Fax: 048/4230712

Email: sekretariat-as@softip.sk

Web: www.softip.sk

Kontaktná osoba:

Ján Schwarz

Email: jschwarz@softip.sk

Elektronická pošta bola rozdelená do mnohých lokalít, založená na rôznych linuxových serveroch, čo znamenalo komplikácie správy užívateľov, replikácií, zálohovania, ako aj prístupu užívateľov k samotnej pošte.

Hlavnými problémami pred modernizáciou systému boli stále častejšie výpadky siete, elektronickej pošty, či podnikových aplikácií. Ich odstraňovanie si vyžadovalo stále viac času a celkových nákladových prostriedkov.

Obchodné ciele

- Systém s centrálnou správou užívateľov, prístupových práv k jednotlivým informačným zdrojom a schránok elektronickej pošty
- Vysoká dostupnosť siete, zdrojov v sieti a elektronickej pošty
- Centralizované úložisko elektronickej pošty umožňujúce centrálnu zálohu a správu
- Prístup k elektronickej pošte z LAN siete, z internetu a z mobilných zariadení
- Práca v tíme a riadenie tímu
- Minimalizácia nevyžiadanej pošty
- Minimálny dopad na užívateľov počas implementácie, s minimálnym výpadkom prác v sieti, pripojenia k Internetu a k pošte
- Infraštruktúra na platforme umožňujúcej nasadzovanie moderných technológií a vymožeností, pripravená pre ďalší rozvoj, rozširovanie a pripájanie jednotlivých závodov
- Minimalizácia investičných a prevádzkových nákladov na infraštruktúru IS

Riešenie

Po analýze potrieb spoločnosti a s prihliadnutím na jej veľkosť a štruktúru navrhli špecialisti partnera, spoločnosti Softip a.s., riešenie postavené na platforme Microsoft Windows Server 2003 R2 a Microsoft Exchange 2003.

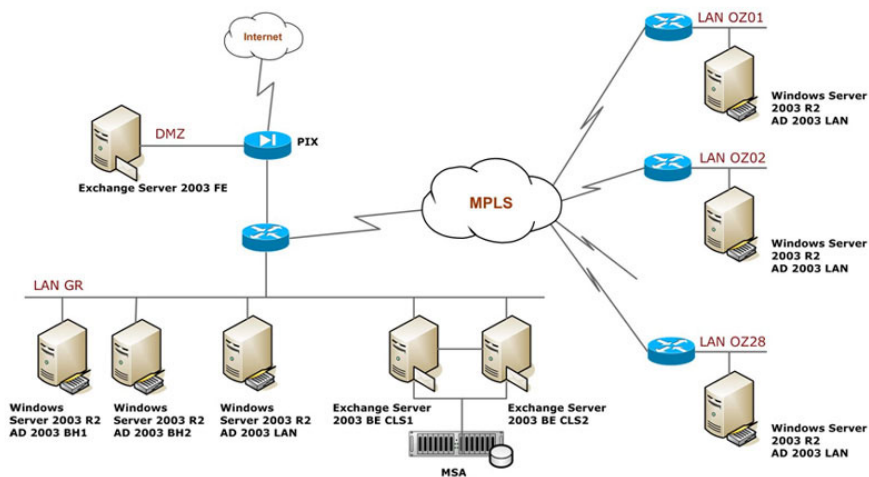
Active Directory 2003 boli nasadené v single stromovej a single doménovej topológii hub and spoke s centrálnou na generálnom riaditeľstve. Na generálnom riaditeľstve boli navrhnuté dva hlavné doménové radiče určené pre replikácie a po jednom na každom odštepnom závode vrátane riaditeľstva, pričom záložným sa stávali radiče replikačné.

Elektronická pošta bola vzhľadom na požiadavku centrálny správy zabezpečená nasadením jednej výkonnej back-end inštalácie Microsoft Exchange 2003 v topológii Microsoft fail-over klastra.

Front-End server v demilitarizovanej zóne zabezpečoval bezpečný prístup k pošte z internetu a z mobilných zariadení. Microsoft Exchange front-end server bol zároveň ideálnym miestom pre nasadenie Microsoft filtra nevyžiadanej pošty a antivírusových filtrov.

„Z hľadiska IT pracovníkov prinieslo riešenie odpoveď na požiadavky centrálnej správy prístupov a zabezpečenia infraštruktúry, pripravilo vhodnú architektúru pre zavádzanie VPN siete a nasadenie nového informačného systému. Koncoví užívatelia ešte stále objavujú výhody spojené s nasadením riešenia, predovšetkým účinnejší 3-vrstvový antispam, nové možnosti spolupráce a tiež jednotný prístup do viacerých podnikových aplikácií (Single Sign-on), ktoré odbremenilo zamestnancov od nutnosti pamätať si rôzne heslá do rôznych systémov.“

Andrej Melicher,
Lesy Slovenskej republiky, š.p.



Obrázok 1: Schéma riešenia

Migrácia riešenia prebehla vo dvoch, navzájom nadväzujúcich etapách. Prvá etapa riešila nasadenie a funkcionality požadovaných technológií, druhá zvýšenie bezpečnosti a dostupnosti systému.

V prvej etape riešajúcej migráciu generálneho riaditeľstva boli nainštalované dva hub servery a nakonfigurované Active Directory tak, aby každá ďalšia inštalácia doménového radiča na závodoch bola plne zautomatizovaná so všetkými jej nastaveniami vrátane nekonfliktných replikácií. Jeden zo serverov sa zároveň dočasne stal aj hlavným autentifikačným serverom pre LAN generálneho riaditeľstva. Druhá etapa potom riešila automatické inštalácie doménových radičov na odštepných závodoch.

Inštalácia a konfigurácia Exchange back-end servera na generálnom riaditeľstve a migrácia užívateľov prebehla v prvej etape implementácie. Konfiguráciou dočasných adres a konektorov bolo zároveň potrebné riešiť nepretržitú prevádzku elektronickej pošty pri zachovaní jej adresy. Druhá etapa potom inštaláciou front-end servera riešila prístupy z internetu a z mobilných zariadení spolu so zvýšením celkovej bezpečnosti pošty.

Klientmi poštového systému sa stali Microsoft Outlook 2003, ktoré vďaka technológii ukladania údajov do svojej „cache“ výrazne znižujú tok údajov medzi poštovým klientom a serverom a tiež umožňujú mobilnú komunikáciu s využitím už spomínanej technológie či možnosťou pripojenia na Exchange Server pomocou „RPC over HTTPS“.

Více informací

ČESKÁ REPUBLIKA:

Více informací o produktech a službách společnosti Microsoft s.r.o. naleznete na webových stránkách společnosti www.microsoft.com/cze nebo na telefonních číslech **Informační linky** 841 300 300, kde Vám jsou naši operátoři k dispozici každý pracovní den od 8:00 do 20:00.

SLOVENSKÁ REPUBLIKA:

Více informací o produktech a službách společnosti Microsoft Slovakia naleznete na webových stránkách společnosti www.microsoft.com/slovakia nebo na telefonních číslech **Informační linky** 0850 111 300, kde Vám jsou naši operátoři k dispozici každý pracovní den od 8:00 do 20:00.

Logo Microsoft je registrovanou obchodní známkou společnosti Microsoft Corp. ve Spojených státech a/nebo v dalších zemích. Zmíněná jména ostatních společností a produktů mohou být rovněž ochrannými známkami.

Prínosy

Modernizácia infraštruktúry IS spoločnosti priniesla možnosť centrálnej správy IS ako celku.

Jedna doména umožňuje autentifikáciu mobilných užívateľov kdekoľvek v podnikovej sieti a zároveň poskytuje priestor pre zdieľanie licencií aplikácii tretích strán, čím šetrí náklady spoločnosti.

Výber Microsoft Exchange 2003 ako aplikácie pre správu elektronickej pošty priniesol pre spoločnosť nové možnosti vzájomnej komunikácie, tímovej spolupráce a bezpečného internetového a mobilného prístupu.

Software a služby

- Microsoft Windows Server 2003 R2
- Active Directory 2003
- Microsoft Exchange Server 2003 Enterprise
- Microsoft Cluster Service
- Microsoft Outlook 2003